

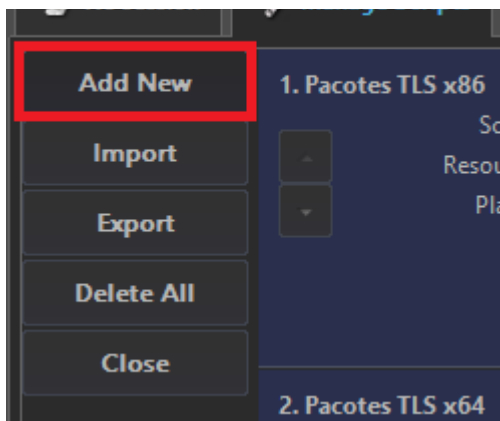
Adicionar Scripts ao painel/Adicionar exceções do Firewall

Para adicionar scripts ao painel do Rescue, e rodar no cliente sempre que necessário, siga os passos:

1. Vá até as ferramentas no painel

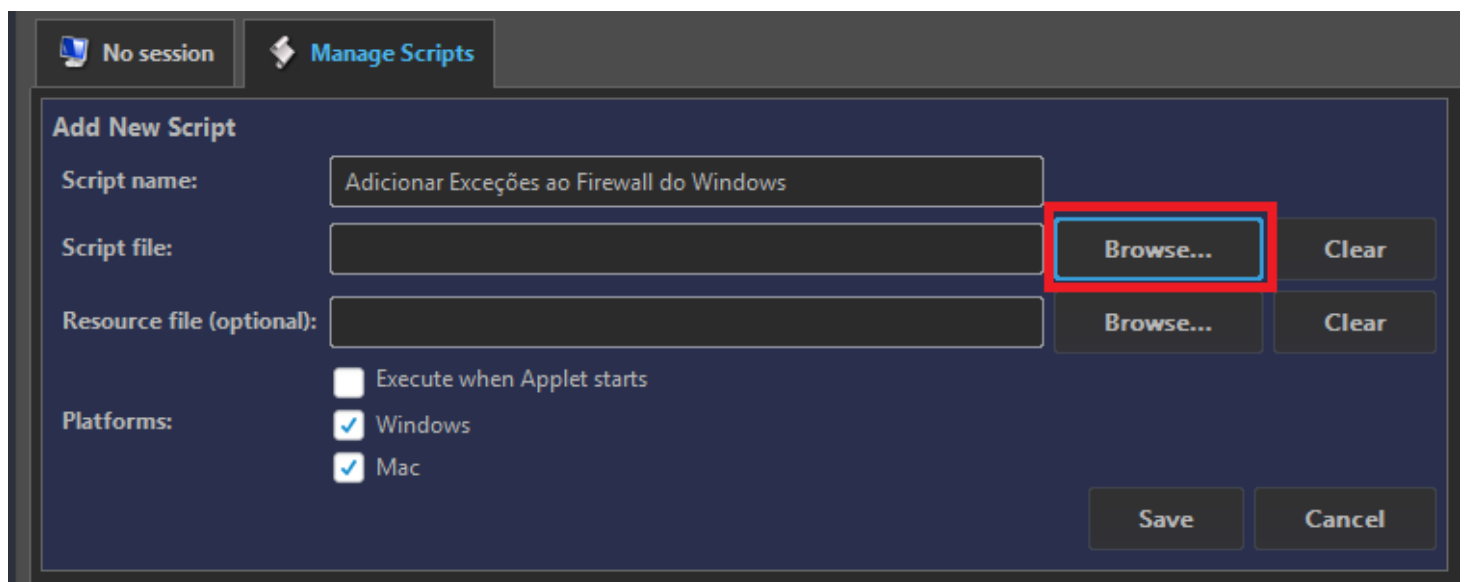


2. No gerenciamento de scripts que abrir, adicione um novo



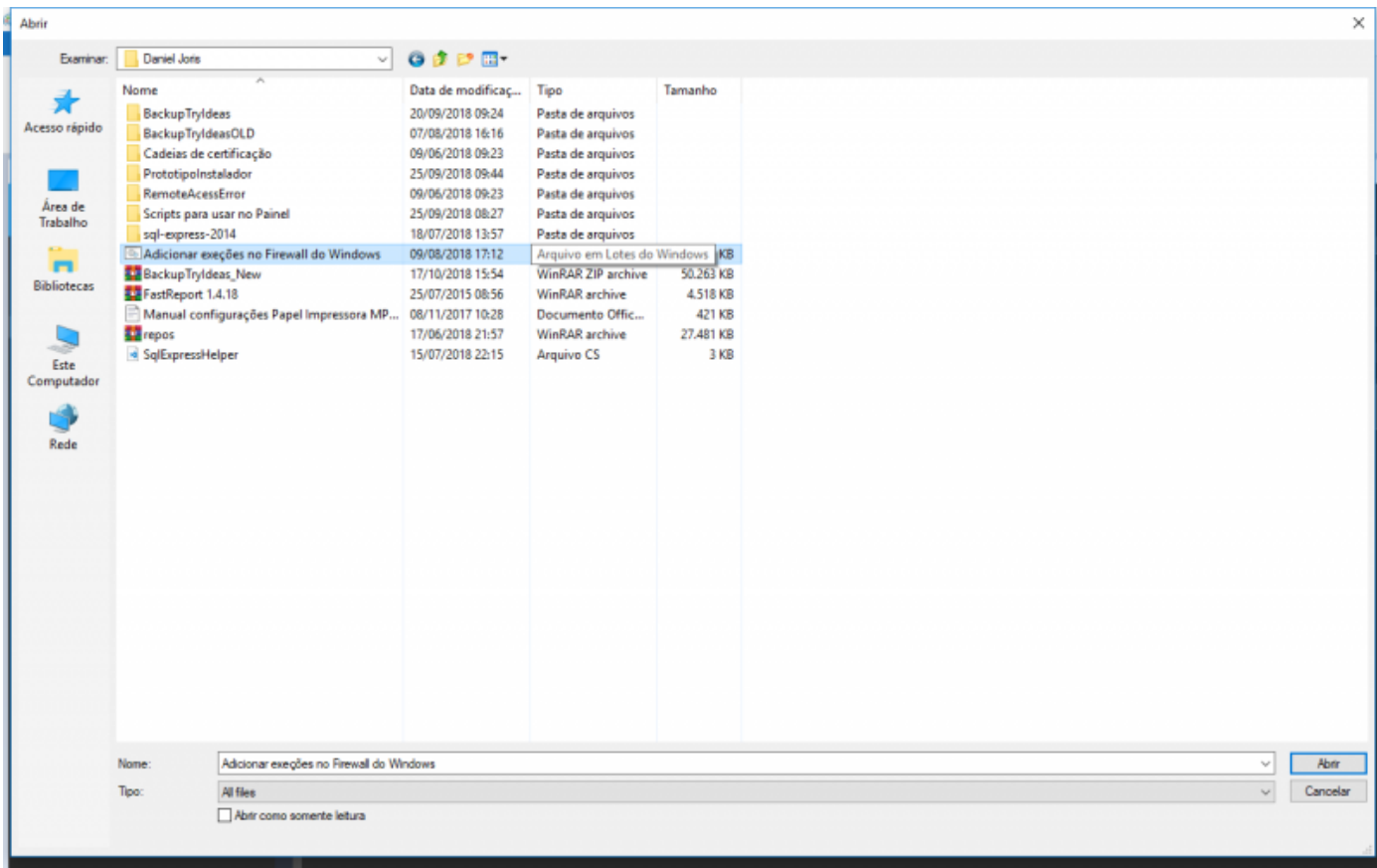
3. Busque o script que deseja

Neste caso iremos cadastrar os scripts para adicionar as exceções do firewall do windows



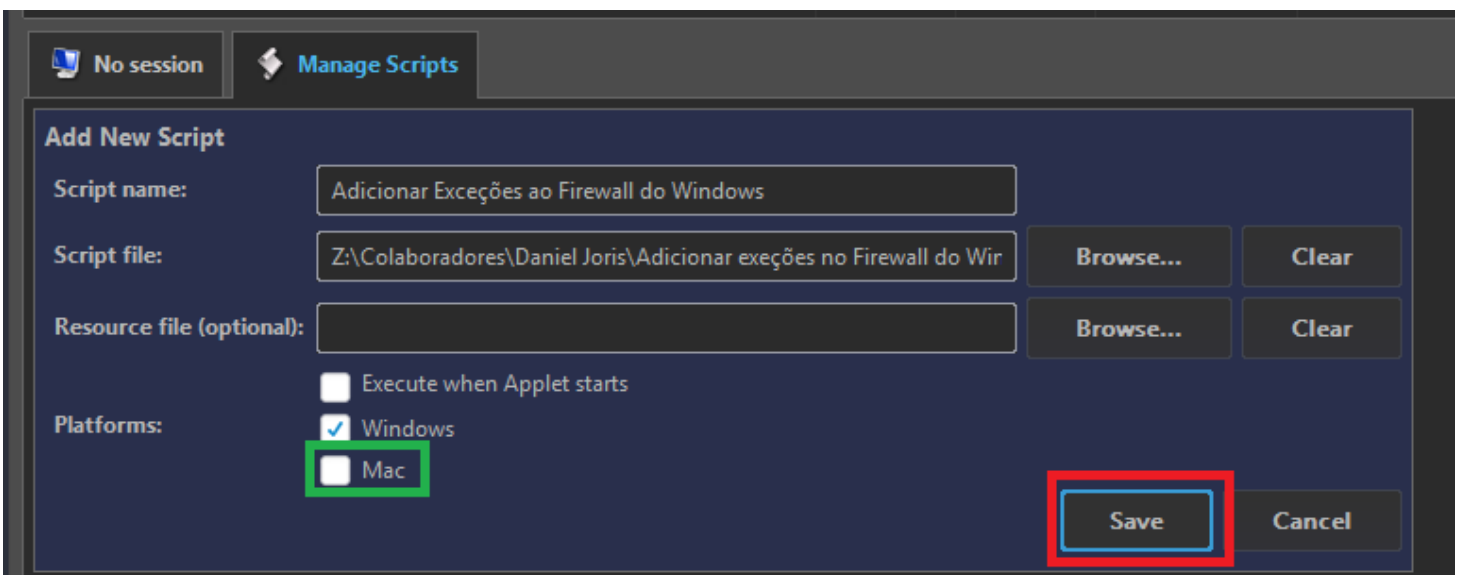
4. Vá até a página desejada

Neste caso, o arquivo está na pasta dos colaboradores do Daniel, o arquivo se chama "Adicionar exceções no Firewall do Windows"



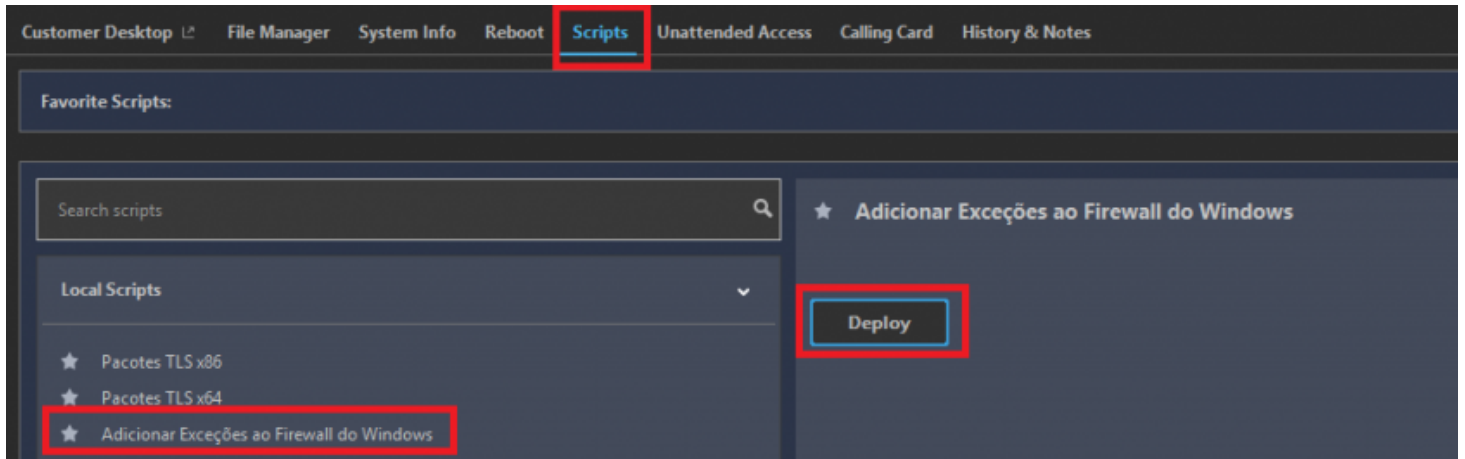
5. Salve

Você pode desmarcar a opção "Mac"



6. Quando estiver conectado ao cliente, vá até a aba Scripts,

selecione o script desejado, e clique em "Deploy"



Revision #1

Created Tue, Nov 27, 2018 12:18 PM

Updated Wed, Mar 6, 2019 4:54 PM