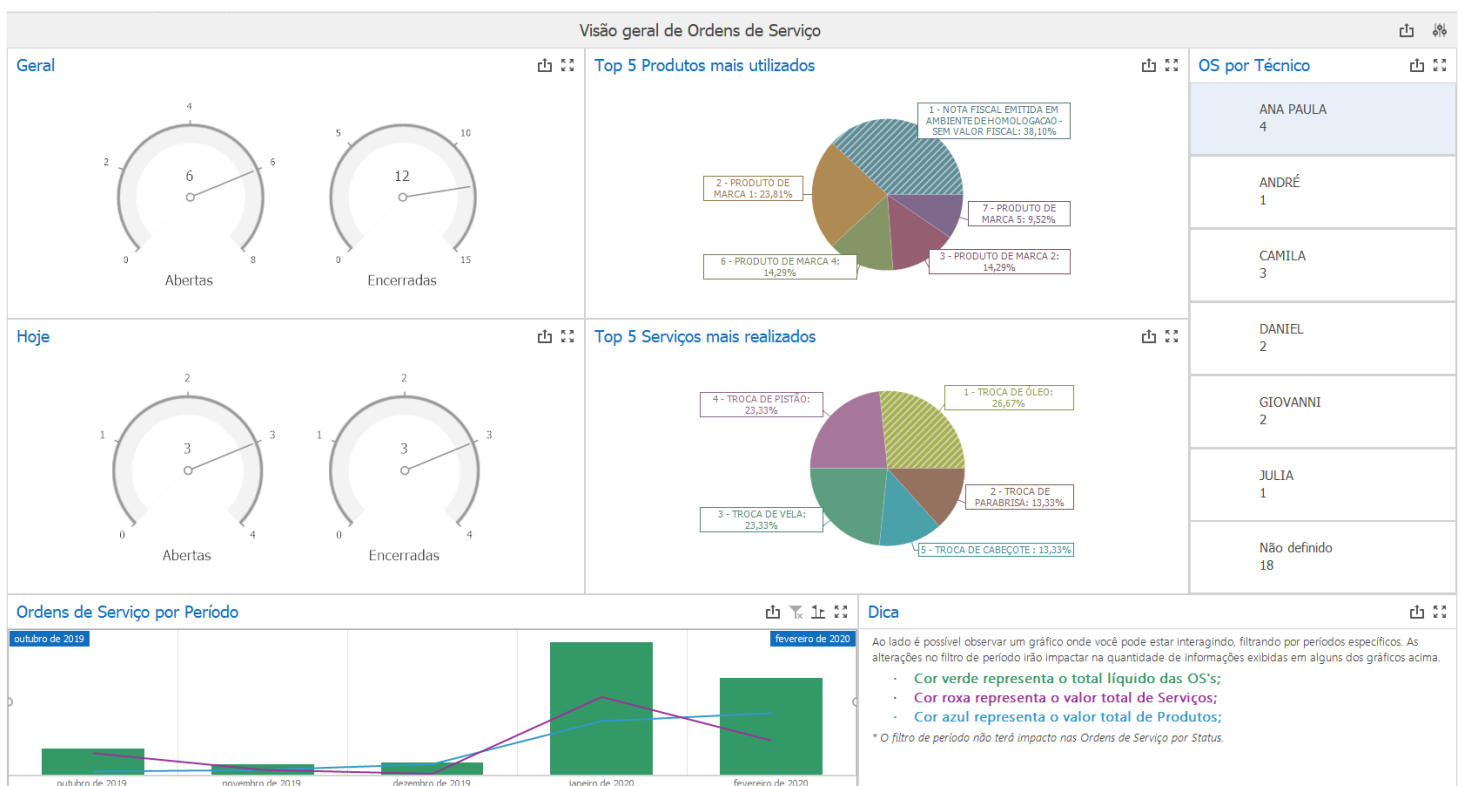


Visão geral de Ordens de Serviço

O painel(dashboard) tem como objetivo trazer resumo enxuto sobre a situação das ordens de serviço no período selecionado. Além disso é possível visualizar o status das ordens de serviço no dia-a-dia.



Seções

Geral

Exibe um total de ordens de serviço abertas no momento e um totalizador com todas as ordens de serviço que foram encerradas até o presente momento.

Hoje

Calcula todas as ordens de serviço que foram abertas e encerradas na data da consulta. **Exemplo:** Se você está consultando essas informações no dia 18/05/2020 você verá todas as ordens de serviço que foram abertas nessa data e todas as ordens de serviço que foram encerradas nessa data.

Top 5 Produtos mais utilizados

Exibirá um gráfico em formato de pizza com os 5 produtos mais adicionados em todas as ordens de serviço. Este gráfico levará em consideração o período filtrado na parte inferior da tela.

Top 5 Serviços mais realizados

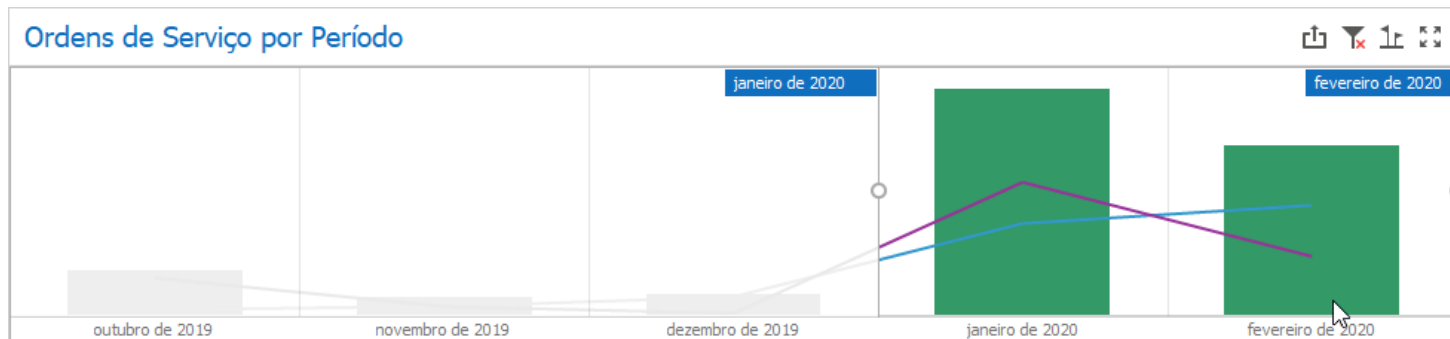
Exibirá um gráfico em formato de pizza com os 5 serviços mais adicionados em todas as ordens de serviço. Este gráfico levará em consideração o período filtrado na parte inferior da tela.

OS por Técnico

Será exibido nessa seção todos os técnicos que foram adicionados nos serviços de cada uma das ordens de serviço. Essa lista levará em consideração o período filtrado na parte inferior da tela.

Filtros

Ordens de Serviço por Período



Como é possível ver na imagem acima, existe a possibilidade de realizar filtros determinados períodos. Estes filtros serão aplicados as seguintes seções:

- OS por Técnico;
- Top 5 Produtos mais utilizados;

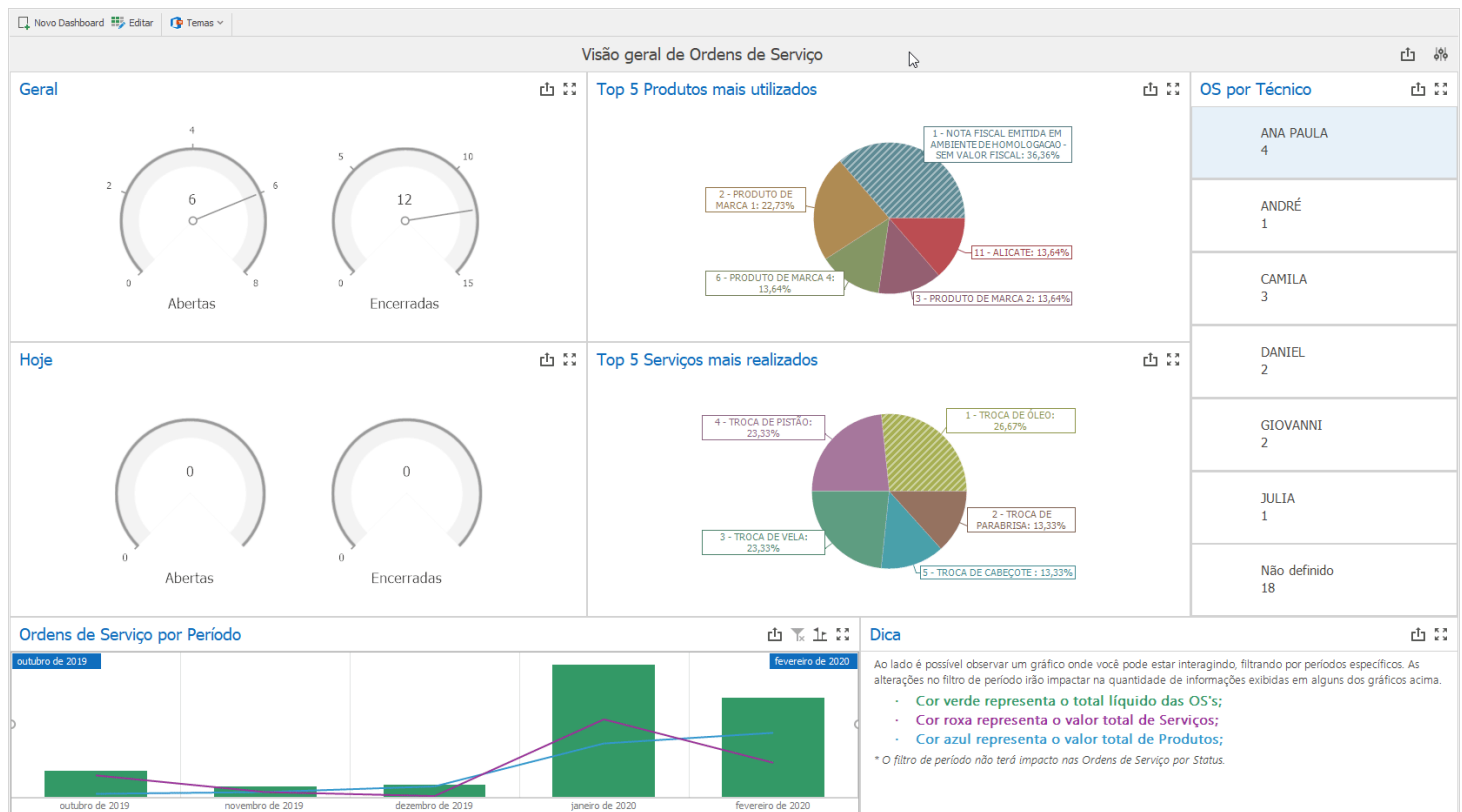
- Top 5 Serviços mais realizados;

Vale ressaltar que o gráfico apresenta uma variação de cores, tendo diferentes significados para cada uma delas, sendo:

- **Cor Verde** representa o total líquido recebido nas Ordens de Serviço;
- **Cor Roxa** representa o valor total de Serviços;
- **Cor Azul** representa o valor total de Produtos;

Interatividade

Os painéis(dashboards) são interativos, isso significa que existe a possibilidade de realizar alterações em determinadas áreas que resultarão em diferentes informações na tela. Abaixo é possível ver um exemplo onde são aplicados filtros interativos para mudar o resultado das informações dispostas em tela.



Revision #7

Created Mon, Feb 24, 2020 2:29 PM

Updated Thu, Mar 26, 2020 5:14 PM