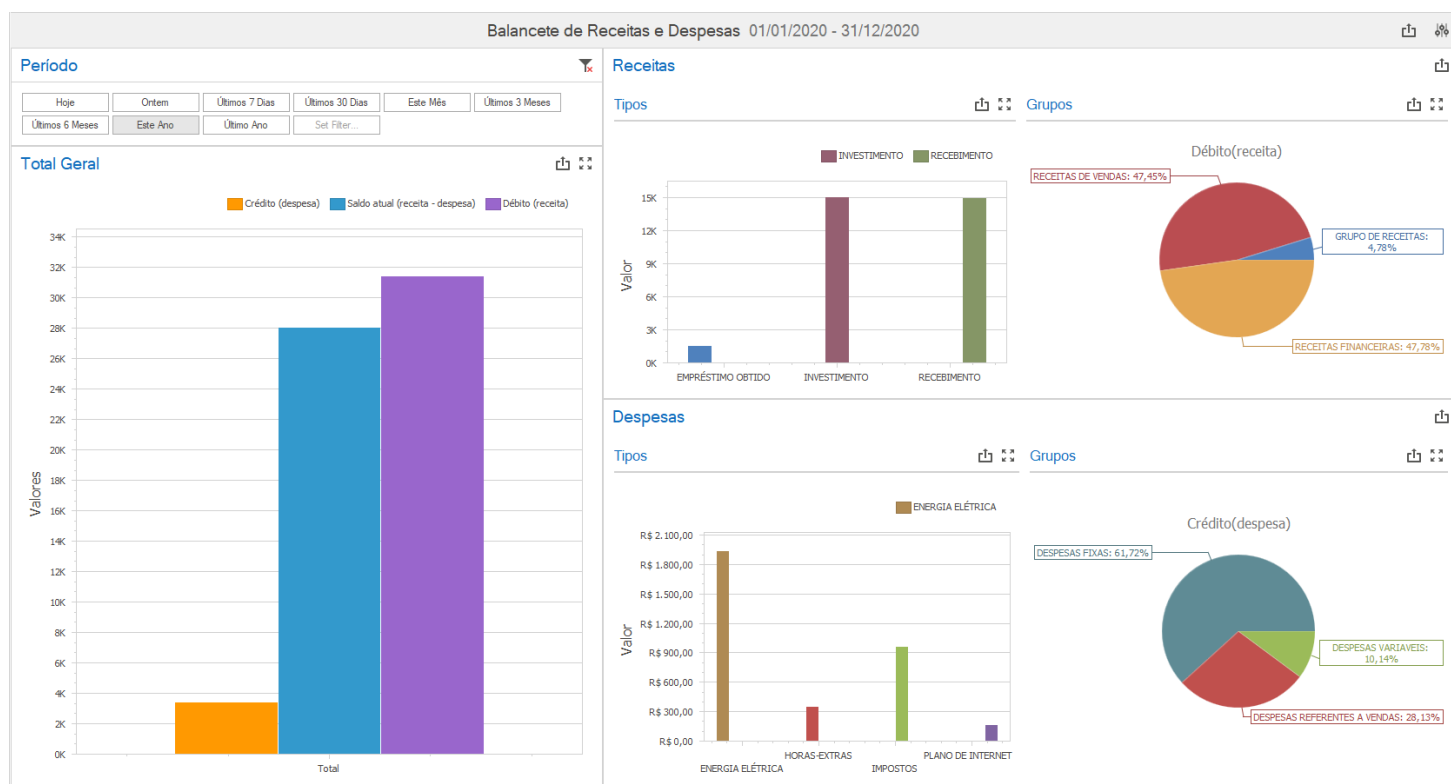


# Balancete de Receita e Despesa

O painel de métricas(dashboard) com o balancete de receitas e despesa nos mostra todos os dados inerentes a atual situação da empresa. O painel foi criado com base no Relatório - Balancete de Receitas e Despesas, isso significa que todas as métricas aqui apresentadas também poderão ser conferidas em forma de relatório.



# Seções

## Total Geral

Nessa seção podemos observar um gráfico em formato de linha que nos traz as informações de Despesas(Crédito) e Receitas(Débito), além disso podemos ver o Saldo atual da empresa, representado pela cor azul, este campo usa a seguinte fórmula para ser calculado: *Saldo atual = Receitas(débito) - Despesas(crédito)*.

## Receitas - Tipos

Serão classificados nessa seção todas as receitas por Tipo e seus respectivos valores(é possível saber quais são os valores passando o mouse sob cada uma das receitas).

## Receitas - Grupos

Nessa divisão teremos todos os grupos de receitas que foram cadastrados no sistema. Este gráfico em formato de pizza nos possibilita verificar qual o percentual das receitas é decorrente de VENDAS ou então de RECEITAS FINANCEIRAS(empréstimos, investimentos, etc).

## Despesas - Tipos

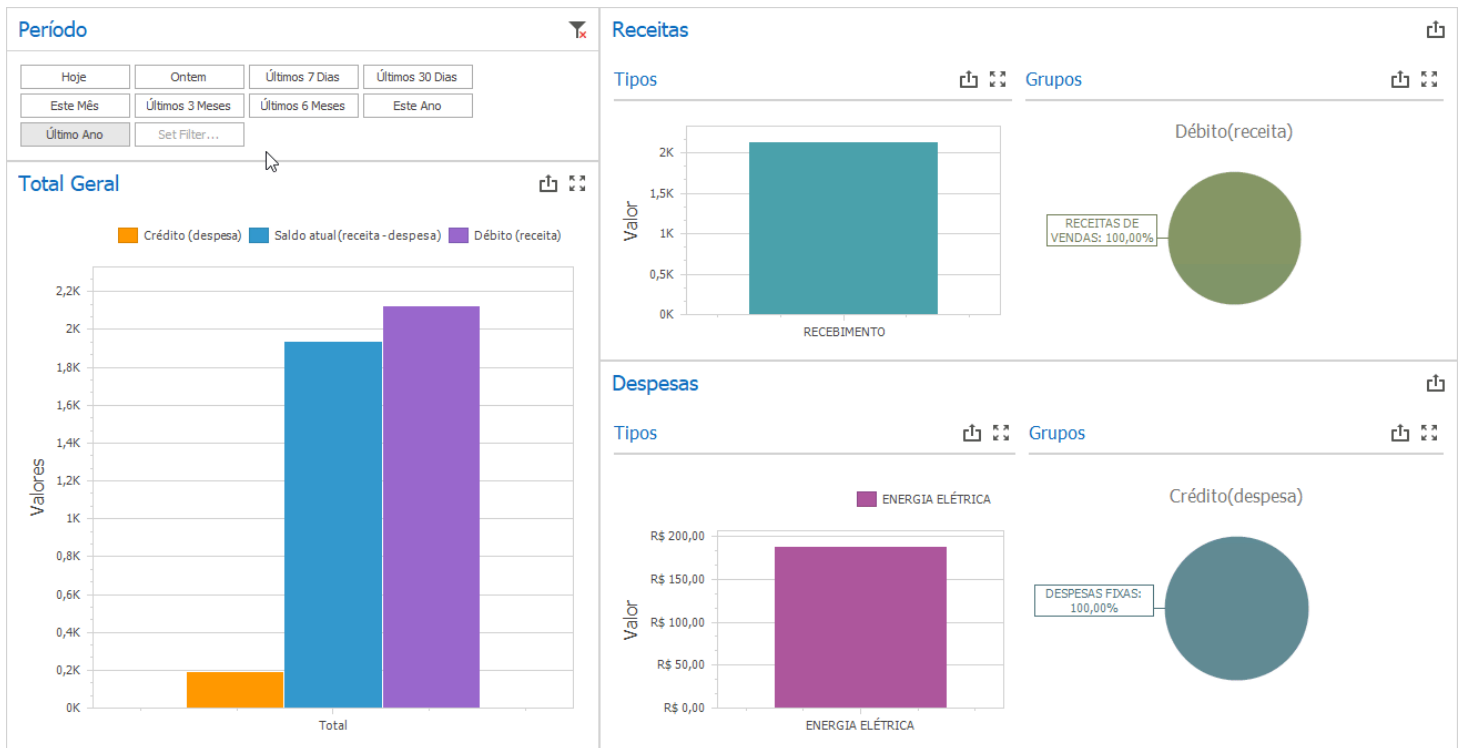
Serão classificados nessa seção todas as despesas por Tipo e seus respectivos valores(é possível saber quais são os valores passando o mouse sob cada uma das despesas).

## Despesas - Grupos

Nessa divisão teremos todos os grupos de despesas que foram cadastrados no sistema. Este gráfico em formato de pizza nos possibilita verificar qual o percentual das despesas são DESPESAS FIXAS, DESPESAS VARIÁVEIS ou até DESPESAS REFERENTES A VENDAS.

# Filtros

## Período



Como é possível ver na imagem acima, existe a possibilidade de realizar filtros determinados períodos. Estes filtros serão aplicados em **todas as seções** do painel de métricas.

# Interatividade

Os painéis de métricas são interativos, isso significa que existe a possibilidade de realizar alterações em determinadas áreas que resultarão em diferentes informações na tela. Abaixo é possível ver um exemplo onde são aplicados filtros interativos para mudar o resultado das informações dispostas em tela.