

Salvamento de Arquivos quando o cliente utiliza VM (Máquina virtual) fornecida pela tryideas

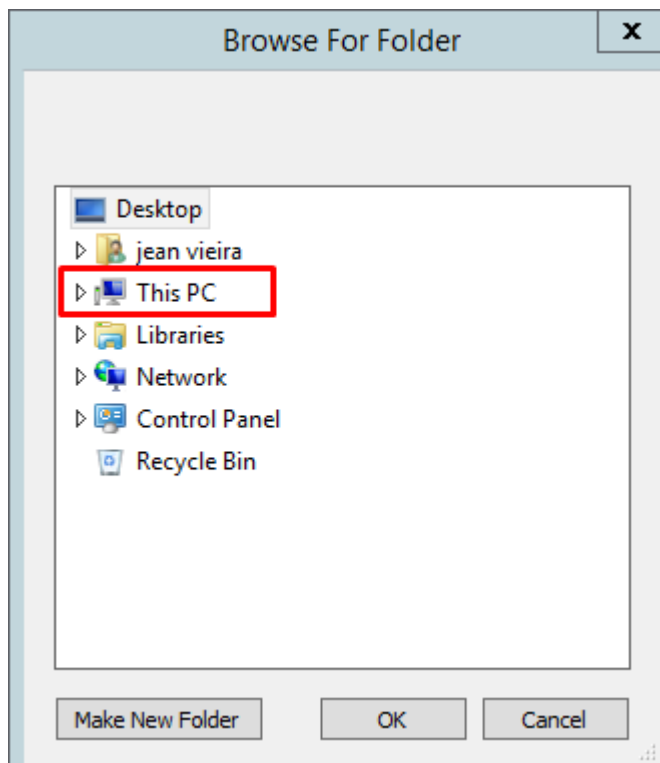
O processo de Salvamento de uma arquivo, quando o cliente utiliza nossa Máquina Virtual (VM) , é um pouco diferente.

Isso porque o sistema está em um Servidor Remoto, e na hora de Salvar algum arquivo, no momento em que abrir a janela de opções para selecionar o local de Salvamento, você fará um pouco diferente do jeito que está acostumado a fazer, para assim conseguir salvar no seu Computador.

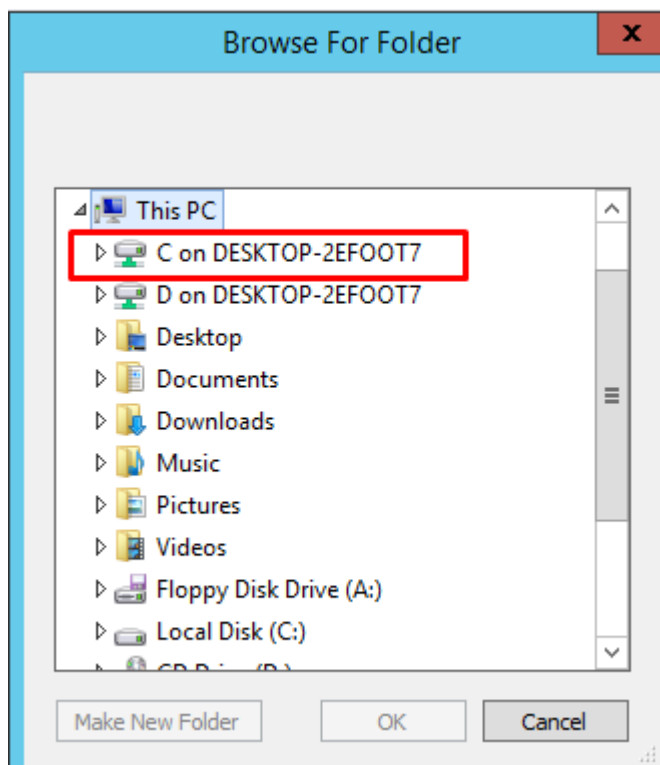
O processo é Simples, basta seguir os passos a seguir:

- 1)** Para salvar um arquivo você deve escolher uma **Pasta** que esteja no **Disco C** do computador, você pode utilizar uma pasta já existente em seu Disco C, ou pode criar uma Nova Pasta com o nome que desejar;
- 2)** No momento em que a janela de opções abrir, para você escolher o local de salvamento, você vai escolher as opções conforme a sequência de imagens abaixo:

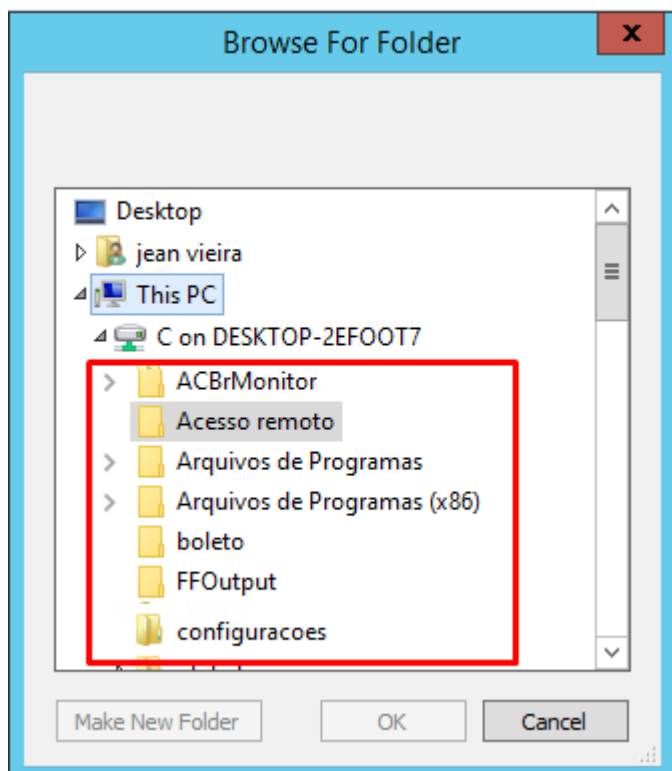
A) Selecione a opção **THIS PC**



B) Em seguida, selecione a opção **C on (Nome da máquina)**. Observe que em nosso exemplo, o nome DESKTOP-2EFOOT7 é o nome da máquina usada para este exemplo, para você a opção aparecerá diferente, pois conterá o nome da sua máquina.



C) Feito isso, aparecerão as pastas que estão em seu **Disco C**



D) Por último, basta selecionar a pasta **Acesso Remoto** para o salvamento, e clicar em **OK**

E) Pronto, o arquivo foi salvo no local escolhido.

Obs: Essa pasta Acesso Remoto deverá ser criada dentro do Disco C e depois terá que ter um atalho na Área de Trabalho, para o cliente localizar ela mais fácil.