

# Como fornecer uma conexão remota através do aplicativo AERO ADMIN

Este conteúdo vai te mostrar como você fornecer uma conexão remota ao seu computador, utilizando o Aplicativo **AERO ADMIN**.

O primeiro passo é você ter este aplicativo instalado em seu computador.

Caso você não o tenha, acesse: <https://www.aeroadmin.com/en>

A partir daí, vamos enumerar os passos:

**1** - Clique em

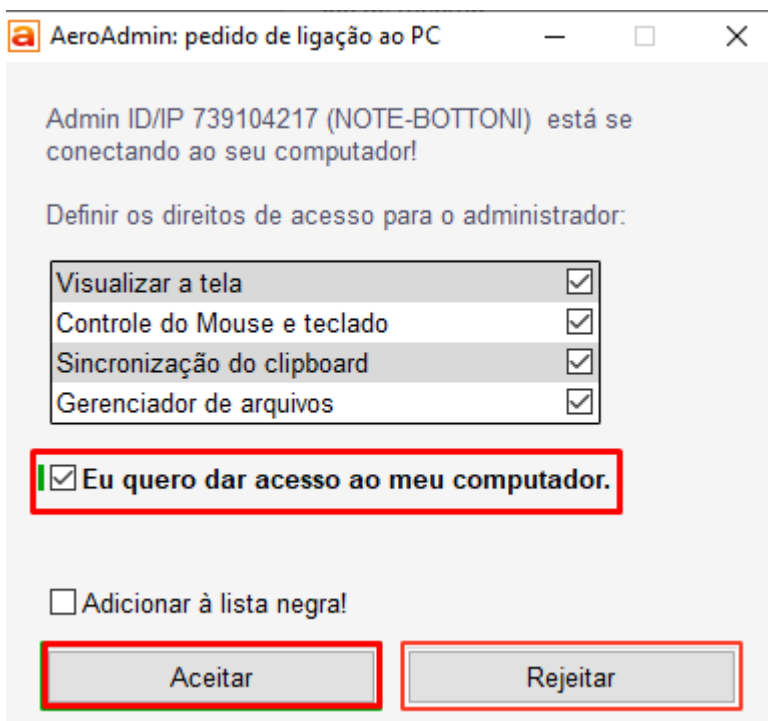
A rectangular orange button with a white download icon (a square with a downward arrow) on the left and the text "DOWNLOAD AEROADMIN" in white capital letters to its right.

**2** - Após ter ocorrido o Download, Execute o aplicativo

**3** - Na tela que se abrir, você terá a informação do SEU ID e também da SENHA/PIN. Forneça estas duas informações.



4 - Para a conexão remota se concretizar, você precisará permitir a conexão, aceitando a opção que vai aparecer na sua tela:



**Pronto ! A conexão remota vai ser realizada.**

Revision #1

Created Sat, Sep 5, 2020 12:45 PM by Michel Rheinheimer

Updated Sat, Sep 5, 2020 1:23 PM by Michel Rheinheimer