

Estoque Mínimo

Neste artigo, iremos descrever como é realizado o controle e acompanhamento do Estoque Mínimo dos Produtos, no sistema tryideas.

Observação: Esta funcionalidade está disponível apenas para usuários do Plano Completo.

- Definindo a Quantidade Mínima

O primeiro passo que devemos realizar, será definir a quantidade mínima de estoque, permitida para cada item. Para isso, iremos abrir a tela de Consulta de Produtos através do Menu: Cadastros > Produtos > Consultar Produtos.

Clique duas vezes sobre o item, ou selecione e clique na opção **Editar**. No topo da tela, selecione a aba **Dados Adicionais**, e localize o campo "*Qtd Mín. Estoque*". Informe a quantidade desejada e clique na opção Gravar, ou no F5 do seu teclado.

Dados Principais **Dados Adicionais (Opcional)** Produtos Similares Máquinas de Produção

Informações Complementares

Observações

Tipo Item

Tipo Produção IAT

Per. ICMS ST Ret. Crédito 0,00 Aliq. ICMS Cupom Fiscal

Aliq. ICMS Oper Interna Cód. Exc. TIPI Cód. Gênero

Cód Barra Etq. Incentivo Fiscal

Localização

Aplicação

Peso Líquido 0,00 Peso Bruto 0,00 *Se informados os pesos, os mesmos serão incluídos na NF-e

Qtd Min. Estoque 0,00 kWp inicial 0,0000 kWp final 0,0000

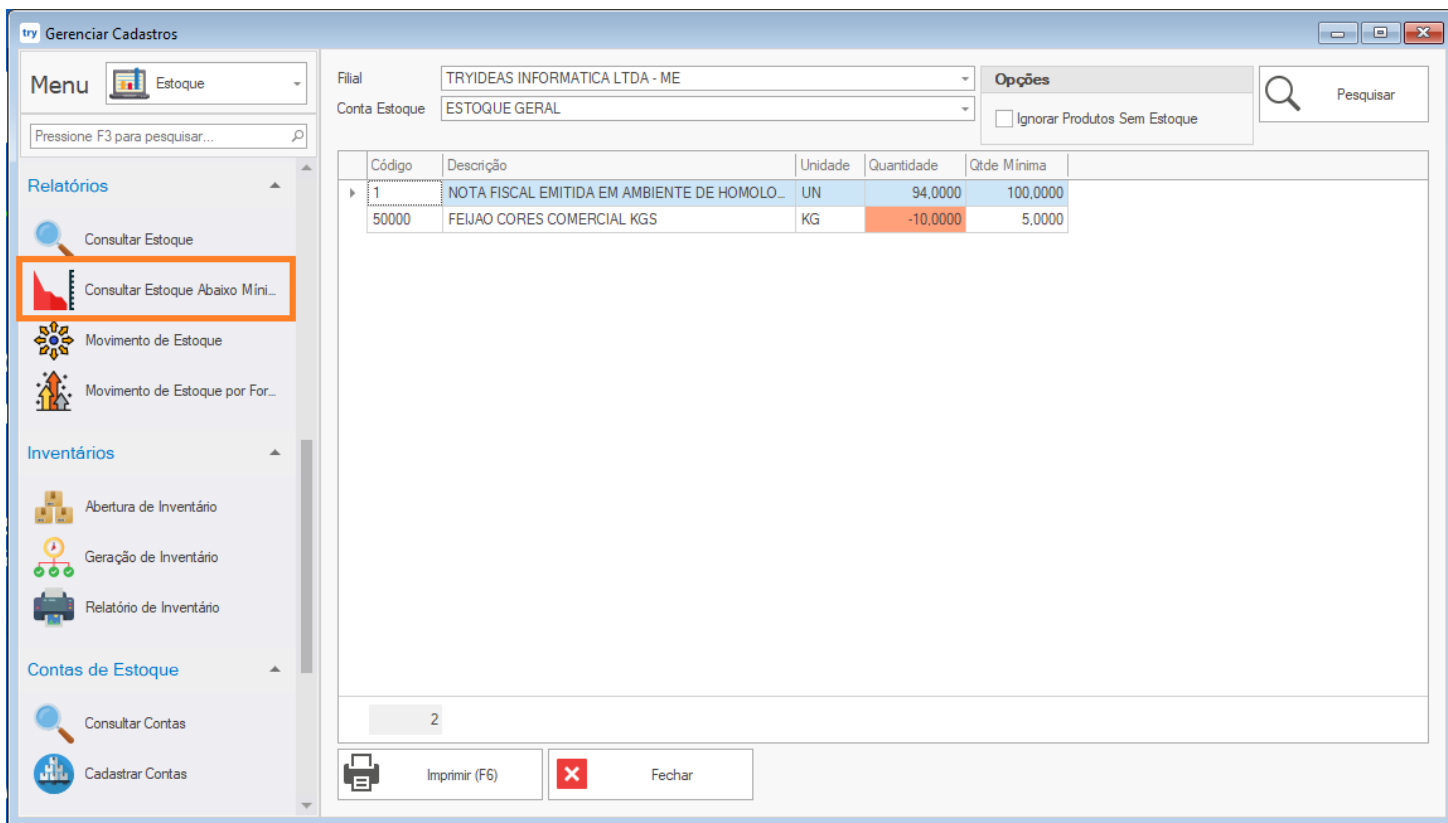
Repita este processo para todos os itens.

- Consultando os Produtos com Estoque inferior ao Mínimo

Para consultarmos os itens que estão com o Estoque abaixo do Mínimo definido no cadastro, iremos abrir a seguinte tela:

> Menu: Estoque > Gerenciar Estoque > Consultar Estoque Abaixo Mínimo.

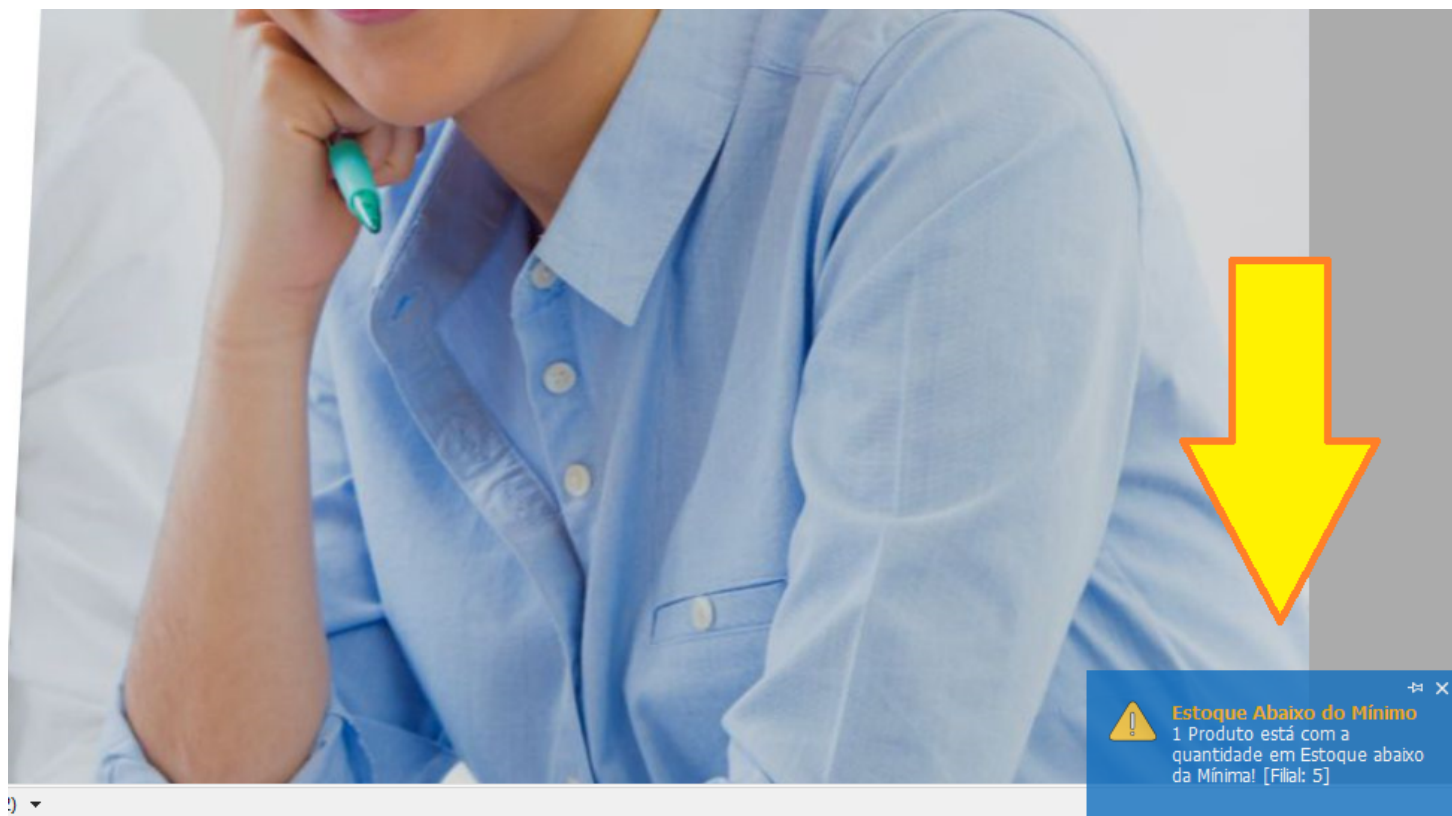
Confira se a Filial e Conta de Estoque desejadas estão selecionadas corretamente, e clique na opção **Pesquisar**.



Caso não queira que os produtos com Estoque zero ou negativo sejam exibidos, selecione a opção "Ignorar Produtos Sem Estoque".

- Configuração de aviso

É possível realizarmos a configuração de um aviso, que será exibido caso exista algum produto com quantidade em estoque abaixo da mínima definida no cadastro do produto.



O aviso será exibido no rodapé da tela, próximo ao relógio, conforme a imagem acima.

Para habilitarmos a configuração de avisos, acesse o menu: [Configurações > Configurações Adicionais](#).

No topo da tela, clique sobre a aba **Estoque abaixo do Mínimo**.

- > **Filial** - selecione a Filial que deseja habilitar o monitoramento dos itens com estoque abaixo do mínimo;
- > **Conta de Estoque** - selecione a conta de estoque que deseja realizar o controle;
- > **Ignorar itens sem Estoque** - selecione esta opção se deseja que os produtos com estoque zero ou negativo não sejam considerados;
- > **Exibir aviso no sistema** - selecione esta opção se deseja que o aviso seja exibido no sistema. O mesmo será exibido logo após iniciar o sistema;
- > **Enviar aviso por e-mail** - selecione esta opção se deseja que o aviso seja enviado por e-mail, junto com a relação de itens que estão com a quantidade em estoque inferior a mínima;
- > **Endereço e-mail** - se for selecionada a opção de aviso por e-mail, informe o endereço de e-mail que deseja receber os avisos. Poderá ser inserido mais de um endereço, para isso separe cada um com um ";" (ponto e vírgula). O aviso será enviado uma vez ao dia.
- > **Inativar os avisos para a Filial** - selecione esta opção se deseja desabilitar os avisos para a Filial selecionada.

Após finalizar a configuração, clique na opção **Salvar**.

Pronto! Na próxima vez que abrir o sistema, a verificação já será realizada e os avisos serão exibidos caso tenha algum item com a quantidade inferior a mínima.

O sistema irá salvar um arquivo de log contendo as informações da verificação desta funcionalidade, e salva o horário de exibição dos avisos e envios de e-mail, caso seja necessário que a equipe de suporte ou desenvolvimento realize alguma análise.

> Caminho dos arquivos de log (um arquivo por dia): C:\TryNFe\Cliente\logs\

Revision #4

Created Tue, Aug 24, 2021 2:06 PM by Diego Ritt

Updated Tue, Aug 24, 2021 4:32 PM by Diego Ritt