

# Impressão de Documentos e Etiquetas através do Monitor de Impressões

## Introdução

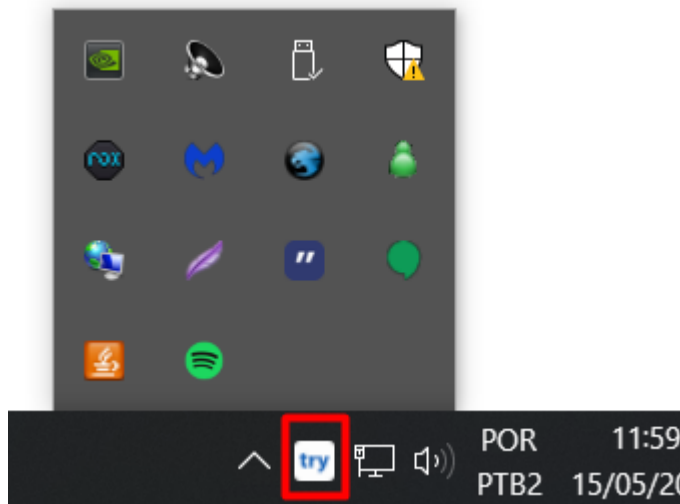
Para imprimir Etiquetas através do servidor em nuvens ou servidor remoto, o processo é um pouco diferente de quando se possui o servidor na sua maquina local. Por motivos de conflitos de drivers entre a sua maquina onde esta instalado a impressora e o nosso servidor onde esta instalado o sistema. Essa diferença de drivers pode causar impressão desalinhadas, e prejudicando principalmente o código de barras fazendo com que as leitoras não consigam reconhecer.

Para evitar esse problema a forma ideal de impressão dos documentos gerados pelo sistema é salva-lo em sua maquina local e após isso imprimir, tendo isso em mente desenvolvemos uma ferramenta para facilitar o serviço onde ao salvar no local configurado a ferramenta já mandará para a impressora o arquivo desejado. então se configurar para salvar o arquivo automaticamente ao clicar em Imprimir a impressora já receberá o arquivo que deseja imprimir. Tendo isso em mente abaixo explicarei como salvar os arquivos e etiquetas para impressão.

## Processo

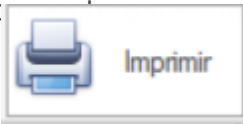
### 1º Passo - Verificação do Monitor de Impressões está aberto

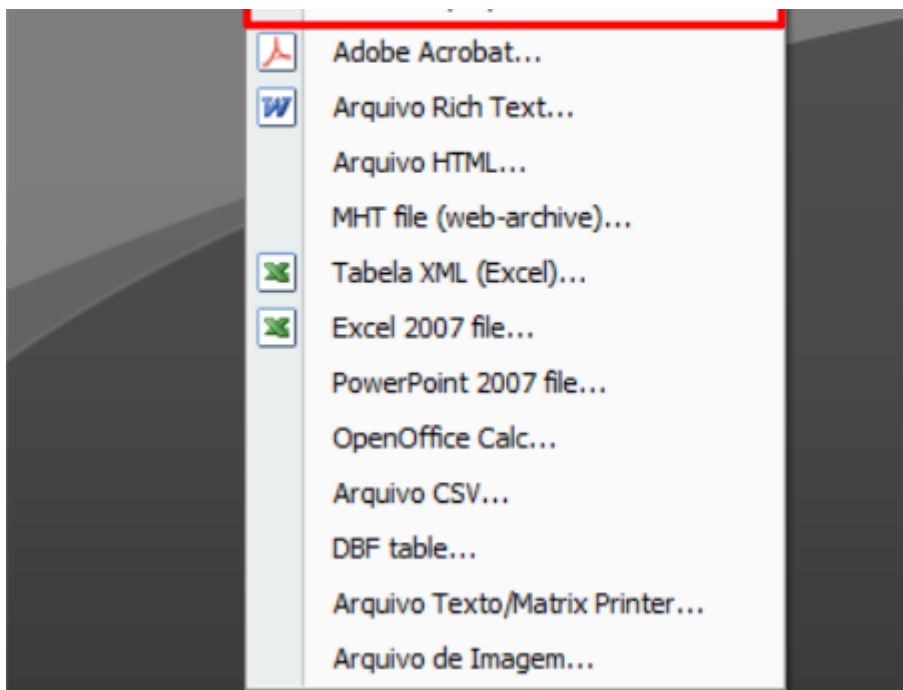
Verifique se ele esta aberto na Barra de tarefas, ele pode estar escondido nos ícones ocultos.



Caso não esteja aberto localize na sua area de trabalho um atalho para executa-lo caso não exista o local padrão dele fica em C:\TryNFe\MonitorImpressao

## 2º Passo - Salvar os documentos ou etiquetas no local ensinado

No sistema o processo será praticado, precisará escolher quais etiquetas deseja gerar para impressão, e ir em Imprimir , após gerar as etiquetas, você não irá imprimir, será necessário salva-lo na pasta que foi te passado na primeira vez, conforme imagem abaixo:



VASO DE FERRO  
12\*12CM  
51

F

VASO DE FERRO  
12\*12CM  
51

F

VASO DE FERRO

J

O caminho padrão configurado pela equipe tryideas é no seu disco local C -> Acesso Remoto -> Etiquetas conforme imagem abaixo, o nome do arquivo pode ser de sua escolha, após a impressão o arquivo é automaticamente deletado.

