

# Customização de telas

## Telas que permitem a customização de leiaute:

- Emissão de Nota / Movimento;
- Consulta de Notas / Documentos Fiscais;
- Ordem de Serviço - Máquinas e Equipamentos;
- Monitoramento de Ordem de Serviço;
- Liquidação de Contas;
- Consulta de Faturas;
- Montagem de Produtos;
- Importação de XML do CTe;
- Emissão de Pedido;
- Monitoramento de Pedidos (Kanban);
- Cadastro de Contratos;

A partir da versão 779, é possível realizar a Customização da tela por Operador ou Grupo de Operadores.

Para versões anteriores, a personalização da tela é geral para todos.

## Como editar o leiaute de uma tela?

Para realizar a personalização do leiaute da tela desejada, clique com o botão direito do mouse sobre uma área vazia na tela, onde não possua nenhum controle, onde será exibida a opção "**Mostrar janela de formatação**".

tryideas Emissão de Nota/Movimento

Filial: 5 - TRYIDEAS INFORMATICA LTDA - ME

Operação: PRESSIONE ENTER PARA SELECIONAR A OPERAÇÃO

Data de Emissão: 26/03/2024 16:45:24

Data de Saída/Entrada: 26/03/2024 16:45:25

Parceiro: PRESSIONE ENTER PARA SELECIONAR O DESTINATÁRIO

Condição de Pagamento: PRESSIONE ENTER PARA SELECIONAR A CONDIÇÃO

Forma de Pagamento: PRESSIONE ENTER PARA SELECIONAR A FORMA

Vendedor: PRESSIONE ENTER PARA SELECIONAR O VENDEDOR

Representante: PRESSIONE ENTER PARA SELECIONAR O REPRESENTANTE

Presença do Comprador: 9 - Operação Não Presença

Consumidor final: 1 - Consumidor Final

Intermediador/Marketplace: [Selecione]

Mostrar janela de formatação

Após clicar sobre a opção, a seguinte tela será exibida.

Nesta etapa iremos definir para qual Operador, ou Grupo de Operadores a customização será aplicada. Selecione a opção desejada, e clique em "**Confirmar**" ou utilize o atalho F5 do teclado.

Customização de layout da Tela

Selecione o Operador ou o Grupo de Operadores, que deseja alterar o Layout da tela!

☒ Operador

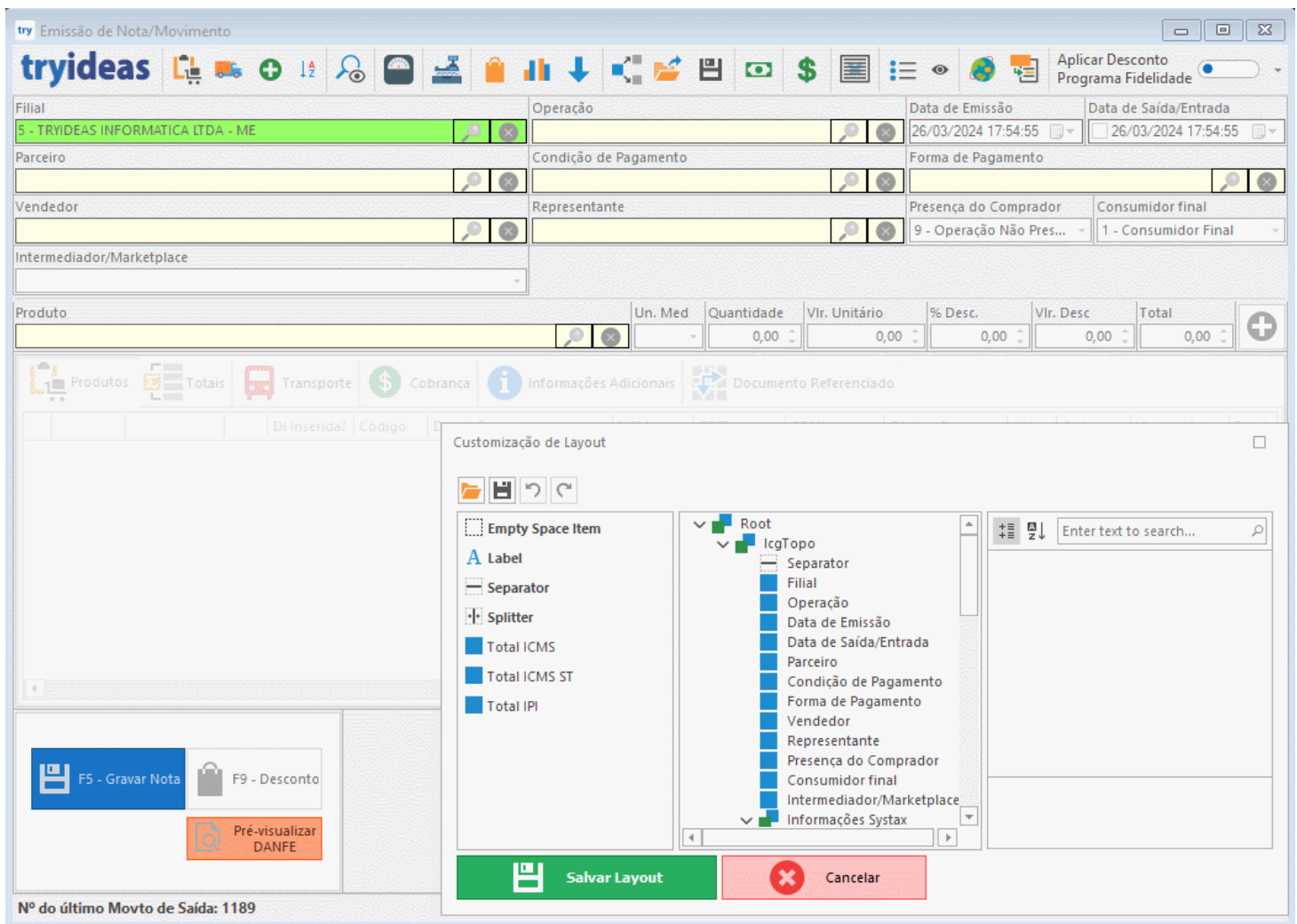
☐ Grupo de Operador

Operador: ADMINISTRADOR

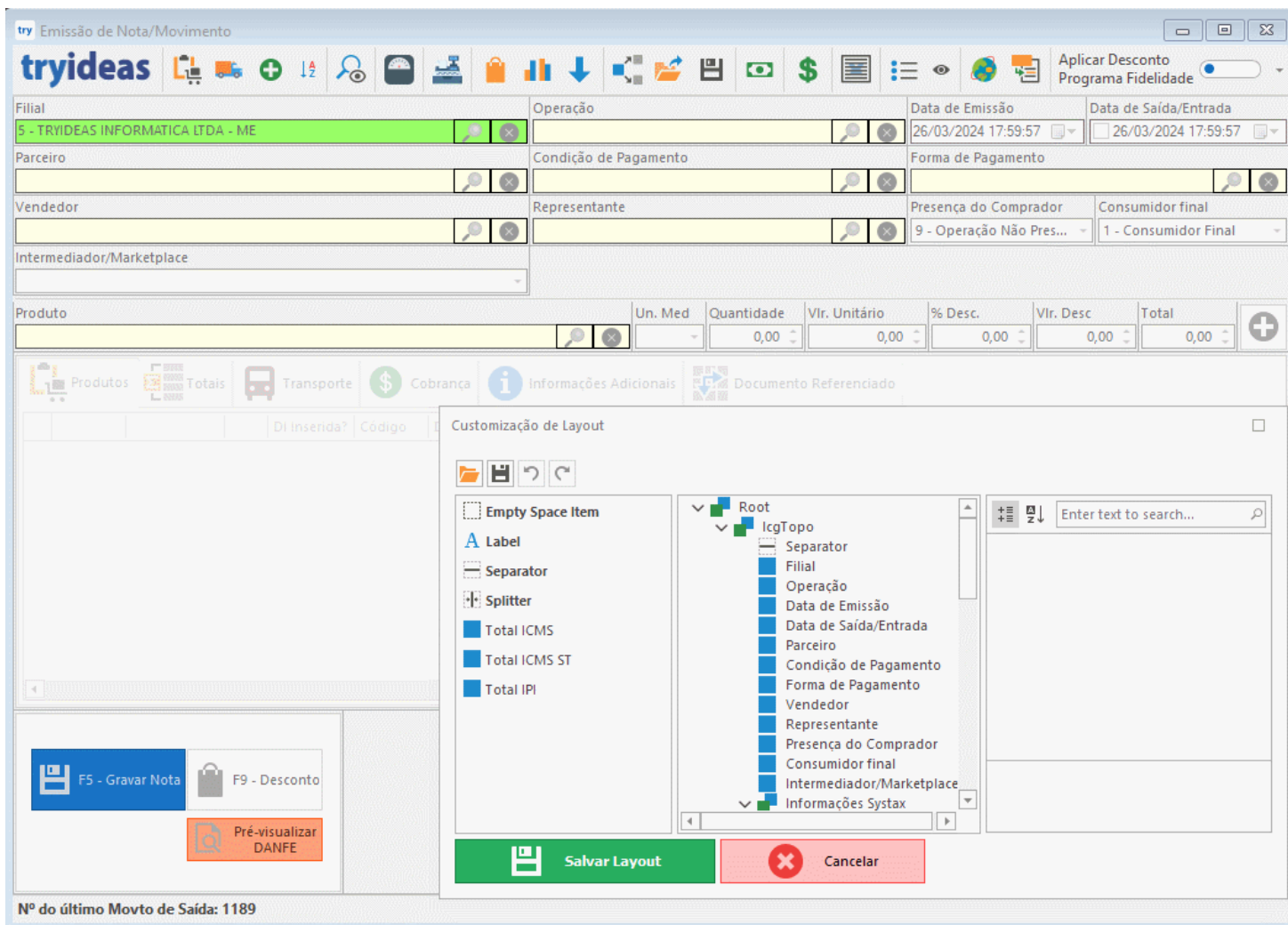
(F5) Confirmar

Caso o Operador ou Grupo de Operadores selecionado já possua uma Customização da tela, a mesma será carregada.

Observe na animação abaixo, como é realizado a ocultação de campos da tela. Neste exemplo, alteramos a visibilidade dos campos de Representante e Vendedor, da tela de Emissão de Notas/Movimentos.



No outro exemplo abaixo, em vez de "esconder" os campos conforme o exemplo acima, queremos apenas desabilitar o campo, para que nenhuma informação possa ser definida, mas o controle ainda deve ser exibido na tela. Esta opção também pode ser utilizada em Botões, onde se deseja que determinado Operador ou Grupo de Operadores não possa executar uma função específica da tela.



Após realizar os ajustes desejados, basta clicar no botão **"Salvar Layout"**, para que a customização seja salva. Na próxima vez que o Operador abrir a tela, a mesma estará com o leiaute configurado para o mesmo.

## Como remover um leiaute salvo?

Para visualizar os Operadores ou Grupos que possuem uma customização salva, ou também para removê-la, iremos abrir a tela desejada, e clicando com o botão direito do mouse em uma parte vazia da tela, ou seja, onde não exista nenhum campo, para que seja exibida a opção **"Mostrar janela de formatação"**.

A animação abaixo ilustra o processo, basta verificar nas customizações salvas, qual deseja remover.

try

Emissão de Nota/Movimento

tryideas

Aplicar Desconto Programa Fidelidade

Filial

5 - TRYIDEAS INFORMATICA LTDA - ME

Operação

PRESSIONE ENTER PARA SELECIONAR A OPERAÇÃO

Data de Emissão

27/03/2024 08:21:15

Data de Saída/Entrada

27/03/2024 08:21:15

Parceiro

PRESSIONE ENTER PARA SELECIONAR O DESTINATÁRIO

Condição de Pagamento

PRESSIONE ENTER PARA SELECIONAR A CONDIÇÃO

Forma de Pagamento

PRESSIONE ENTER PARA SELECIONAR A FORMA

Vendedor

Representante

Presença do Comprador

9 - Operação Não Pres...

Consumidor final

1 - Consumidor Final

Intermediador/Marketplace

Produto

PRESSIONE ENTER PARA SELECIONAR O PRODUTO

Un. Med

Quantidade

Vir. Unitário

% Desc.

Vir. Desc

Total

PRESSIONE ENTER PARA SELECIONAR O PRODUTO

0,00

0,00

0,00

0,00

0,00

Produtos

Totais

Transporte

Cobrança

Informações Adicionais

Documento Referenciado

DI Inserida?	Código	Descrição	NCM	CEST	CEAN	Código Barras	UN	Qtd.	Vir. Unitário	Total

0,00

F5 - Gravar Nota

F9 - Desconto

Pré-visualizar DANFE

Produtos

Lucro Médio (%)

Total Lucro

Total Custo

0

Descontos ( - )

Impostos ( + )

Frete/Seguro/Outros ( + )

Subtotal

0,00

0,00

0,00

0,00

Total

0,00

Nº do último Movto de Saída: 1189

**Após a exclusão da customização, será necessário reabrir a tela para que o leiaute padrão seja carregado!**

Revision #11

Created Tue, Mar 26, 2024 7:32 PM by Diego Ritt

Updated Fri, Jan 10, 2025 12:56 PM by Diego Ritt