

Customização / Personalização de telas

Algumas telas do sistema, permitem que seja realizado uma customização do seu leiaute, onde é possível desabilitar campos que não sejam necessários para o seu uso, ou então, movê-los para a posição que desejar.

- Customização de telas

Customização de telas

Telas que permitem a customização de leiaute:

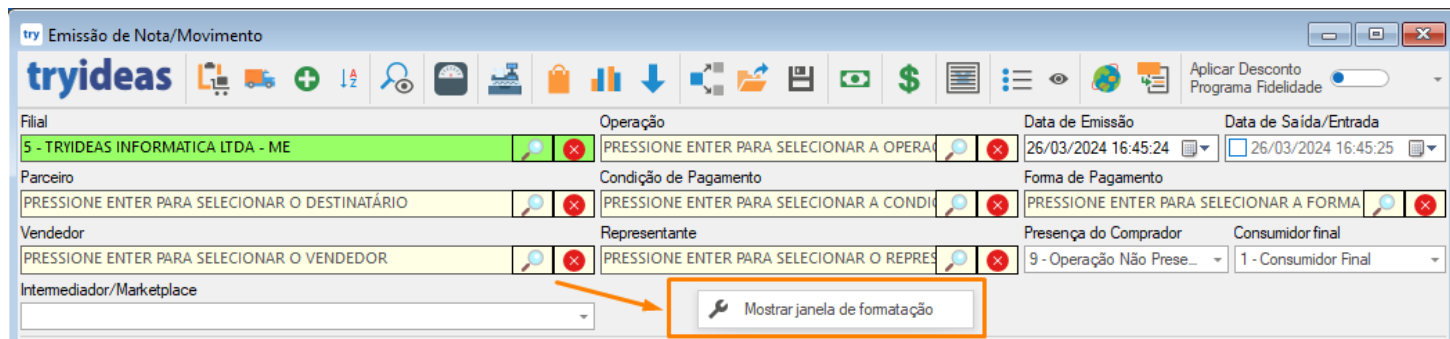
- “ • Emissão de Nota / Movimento;
- Consulta de Notas / Documentos Fiscais;
- Ordem de Serviço - Máquinas e Equipamentos;
- Monitoramento de Ordem de Serviço;
- Liquidação de Contas;
- Consulta de Faturas;
- Montagem de Produtos;
- Importação de XML do CTe;
- Emissão de Pedido;
- Monitoramento de Pedidos (Kanban);
- Cadastro de Contratos;

A partir da versão 779, é possível realizar a Customização da tela por Operador ou Grupo de Operadores.

Para versões anteriores, a personalização da tela é geral para todos.

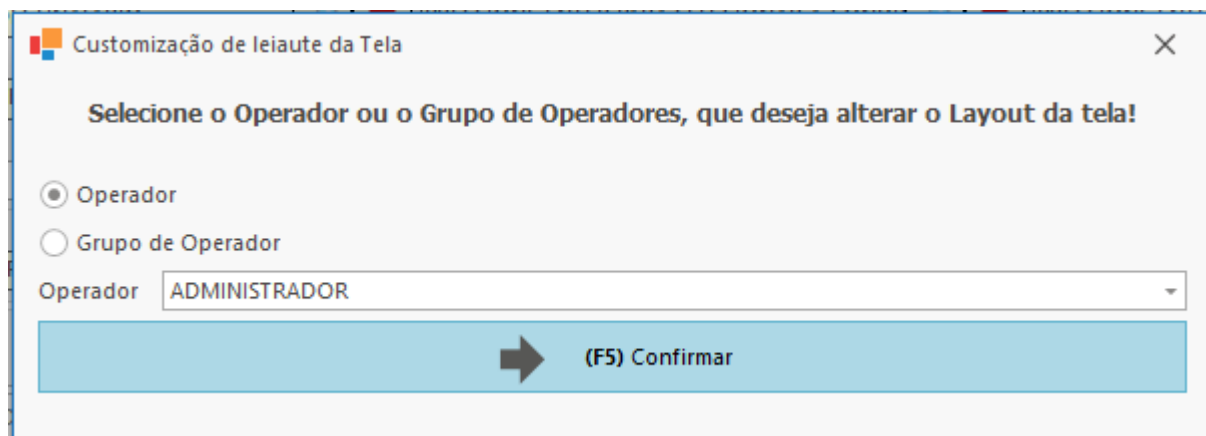
Como editar o leiaute de uma tela?

Para realizar a personalização do leiaute da tela desejada, clique com o botão direito do mouse sobre uma área vazia na tela, onde não possua nenhum controle, onde será exibida a opção "**Mostrar janela de formatação**".



Após clicar sobre a opção, a seguinte tela será exibida.

Nesta etapa iremos definir para qual Operador, ou Grupo de Operadores a customização será aplicada. Selecione a opção desejada, e clique em "**Confirmar**" ou utilize o atalho F5 do teclado.



Caso o Operador ou Grupo de Operadores selecionado já possua uma Customização da tela, a mesma será carregada.

Observe na animação abaixo, como é realizado a ocultação de campos da tela. Neste exemplo, alteramos a visibilidade dos campos de Representante e Vendedor, da tela de Emissão de

Notas/Movimentos.

try Emissão de Nota/Movimento

tryideas

Aplicar Desconto Programa Fidelidade

Filial	Operação	Data de Emissão	Data de Saída/Entrada
5 - TRYIDEAS INFORMATICA LTDA - ME		26/03/2024 17:54:55	26/03/2024 17:54:55
Parceiro	Condição de Pagamento	Forma de Pagamento	
Vendedor	Representante	Presença do Comprador	Consumidor final
		9 - Operação Não Pres...	1 - Consumidor Final
Intermediador/Marketplace			

Produto	Un. Med	Quantidade	Vir. Unitário	% Desc.	Vir. Desc	Total
		0,00	0,00	0,00	0,00	0,00

Produtos Totais Transporte Cobrança Informações Adicionais Documento Referenciado

DI Inserida? Código

Customização de Layout

Empty Space Item
Label
Separator
Splitter
Total ICMS
Total ICMS ST
Total IPI

Root
IcgTopo
Separator
Filial
Operação
Data de Emissão
Data de Saída/Entrada
Parceiro
Condição de Pagamento
Forma de Pagamento
Vendedor
Representante
Presença do Comprador
Consumidor final
Intermediador/Marketplace
Informações Systax

Enter text to search...

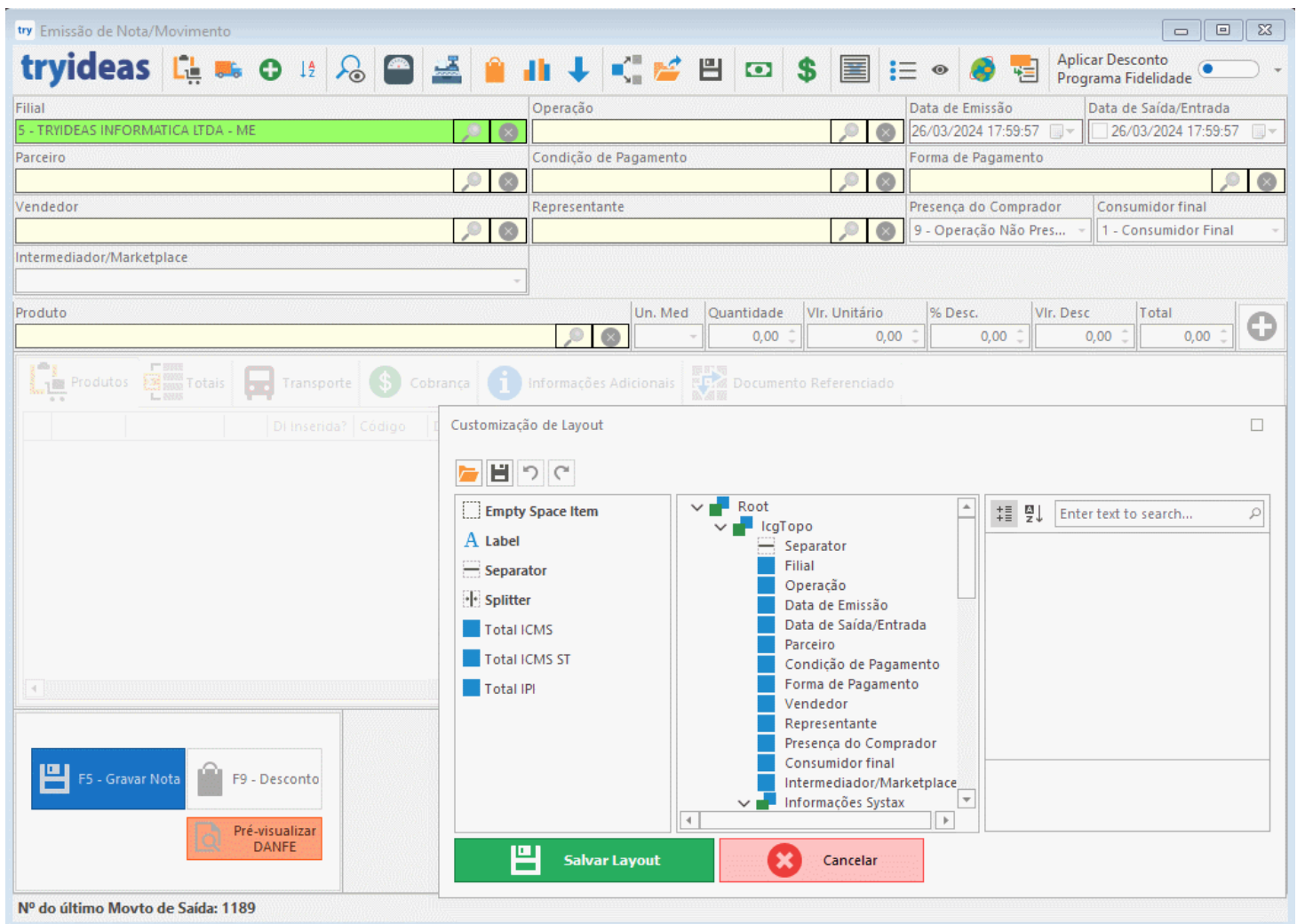
F5 - Gravar Nota F9 - Desconto

Pré-visualizar DANFE

Salvar Layout Cancelar

Nº do último Movto de Saída: 1189

No outro exemplo abaixo, em vez de "esconder" os campos conforme o exemplo acima, queremos apenas desabilitar o campo, para que nenhuma informação possa ser definida, mas o controle ainda deve ser exibido na tela. Esta opção também pode ser utilizada em Botões, onde se deseja que determinado Operador ou Grupo de Operadores não possa executar uma função específica da tela.



Após realizar os ajustes desejados, basta clicar no botão **"Salvar Layout"**, para que a customização seja salva. Na próxima vez que o Operador abrir a tela, a mesma estará com o leiaute configurado para o mesmo.

Como remover um leiaute salvo?

Para visualizar os Operadores ou Grupos que possuem uma customização salva, ou também para removê-la, iremos abrir a tela desejada, e clicando com o botão direito do mouse em uma parte vazia

A animação abaixo ilustra o processo, basta verificar nas customizações salvas, qual deseja remover.

Após a exclusão da customização, será necessário reabrir a tela para que o leiaute padrão seja carregado!